

O LUXO E A INOVAÇÃO DA CASA DA VILLA DOS PINHEIROS

Alinhamento e execução perfeita de um projeto é o segredo para uma obra bem sucedida

Construir uma casa de alto padrão é um sonho para muitos. A atenção aos detalhes, a qualidade dos materiais e a precisão na execução são fundamentais para transformar essa visão em realidade. Quando se trata de garantir que o projeto final corresponda exatamente ao apresentado, a escolha de um arquiteto e uma construtora que trabalhem em perfeita sintonia é crucial.

Esta obra, a casa da Villa dos Pinheiros em Indaiatuba, que ilustra nossa capa, é um exemplo de como esse alinhamento é fundamental para que o projeto seja fiel ao apresentado. O arquiteto responsável é o renomado Anderson Leite.

“A composição de um projeto perfeito necessita de uma sinergia entre os profissionais contratados. É fundamental que ele tenha também esteticamente uma identificação com quem vai morar na casa, seja personalizado, para que essa casa tenha a identidade do dono, além de todas as soluções estéticas e técnicas de um projeto bem executado”, destaca Anderson.

Por isso, a comunicação aberta e constante durante todo o processo ajuda a prevenir mal-entendidos e garante que todos estejam na mesma sintonia.

“Elementos como a escada em caracol são quase que uma obra de arte, se você observá-la na sala, verá que está reproduzida de forma idêntica ao do projeto, isso também é evidente na fachada frontal, no banheiro master e área da piscina”, descreve Daniel Ruman, sócio proprietário da Aliança Investimentos e Construções, responsável pela execução da obra.



Planejamento e cronograma

Um planejamento detalhado e um cronograma bem definido são fundamentais. O projeto de uma obra de alto padrão deve ser detalhado, especificando materiais, acabamentos e técnicas de construção. A construtora deve elaborar um cronograma realista, considerando todas as etapas da construção e eventuais imprevistos. Cumprir prazos e manter a qualidade são pontos cruciais para evitar atrasos e garantir que o resultado final corresponda ao que foi projetado.

“

Um projeto completo e uma equipe de engenharia de obra que vai executar isso de forma fiel garantem ao cliente um resultado final idêntico ao apresentado, além de uma entrega mais rápida e econômica por não apresentar supressas ao longo da execução

FOTOS: LEANDRO OLIVEIRA/ MAIS EXPRESSÃO



“Um projeto completo e uma equipe de engenharia de obra que vai executar isso de forma fiel garantem ao cliente um resultado final idêntico ao apresentado, além de uma entrega mais rápida e econômica por não apresentar supressas ao longo da execução”, garante o arquiteto Anderson Leite.

Para garantir que a execução esteja em conformidade com o projeto, a supervisão constante é imprescindível. A presença de um gerente de projeto ou um supervisor de obras dedicado pode fazer a diferença, monitorando cada etapa da construção e verificando se os padrões de qualidade estão sendo mantidos.

“Isso é um grande diferencial da nossa construtora, que se dedica a acompanhar cada etapa de perto”, garante Daniel.





Tecnologia e inovação

O uso de tecnologias avançadas pode ajudar a assegurar que o projeto final seja idêntico ao planejado. Ferramentas de modelagem 3D e realidade aumentada permitem que o cliente visualize o projeto em detalhes antes do início da construção. Além disso, a utilização de técnicas modernas de construção e gestão de projetos pode otimizar o processo e minimizar erros.

A casa da Villa dos Pinheiros tem todos esses requisitos. Seu projeto e execução impecáveis deixam visíveis os detalhes que diferenciam a obra. A aplicação de materiais diferentes, a estrutura metálica na fachada, os revestimentos da Portobello nas fachadas já revelam a grandiosidade do imóvel. E não é só isso, o projeto ainda integra elementos sustentáveis.

“A casa segue as tendências de sustentabilidade, possui sistema de geração de energia solar, e aquecimento de água da piscina e dos banhos também com sistema solar. Como inovação a casa é servida por água super pura. A água fornecida pelo SAAE passa por um moderno sistema de filtragem, garantido que chegue nas torneiras da casa potável, livre de impurezas, de químicas e de cloro. É engenharia a serviço do bem estar e da saúde” revela Daniel Ruman.

“Quanto mais a gente souber ler a expectativa do cliente e ser muito sincero o quanto é viável o que ele deseja, mais fácil se chegar a um projeto perfeito. A gente acaba tendo esse papel de filtrar. É importante ter esse relacionamento aberto e saudável com quem você contratou para que o resultado seja o melhor dentro da sua expectativa”, analisa Anderson Leite.



INVESTIMENTO IMOBILIÁRIO DE ALTO PADRÃO

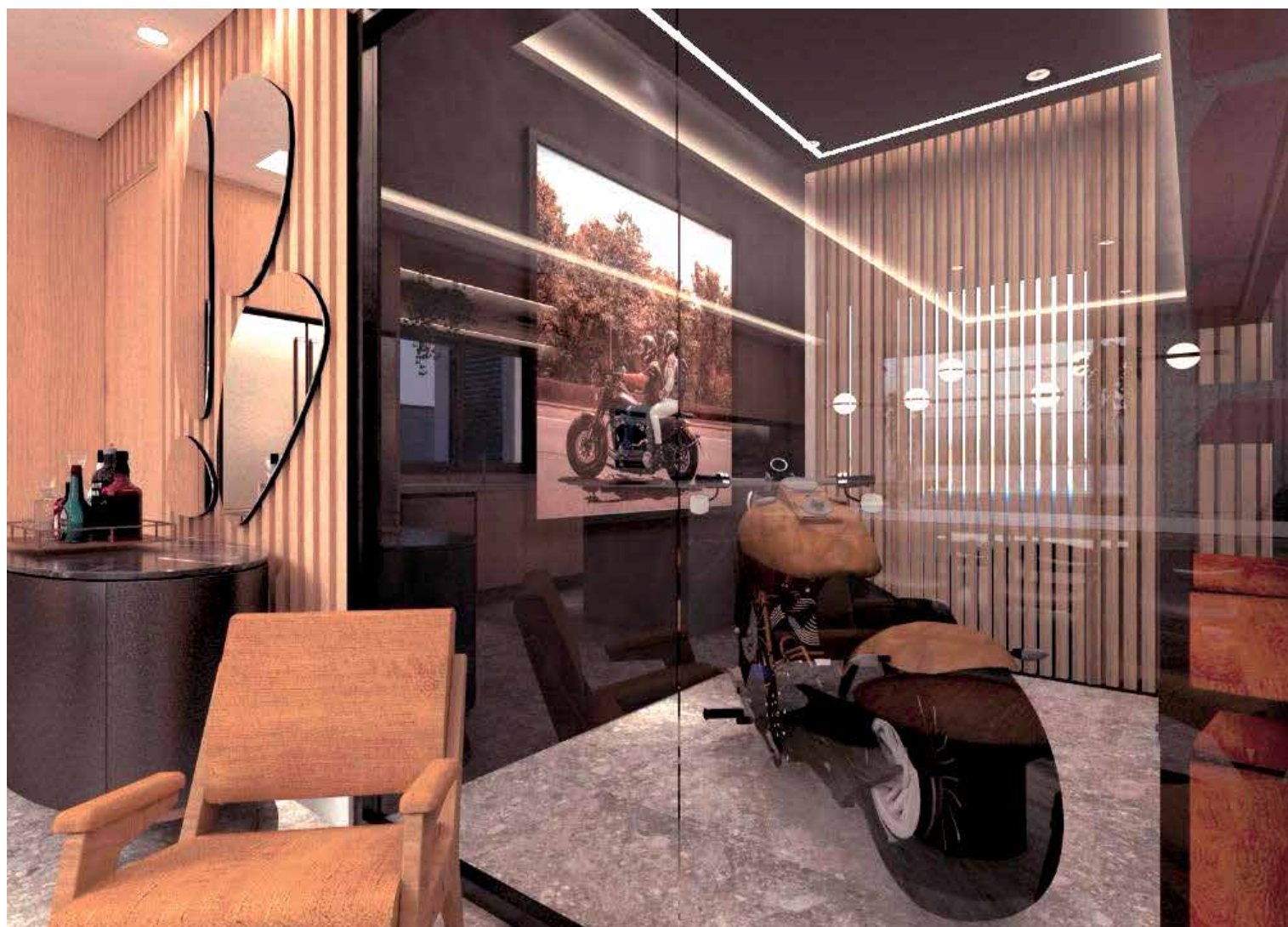
A Casa W2 na Vila dos Pinheiros não é apenas uma residência, mas um investimento em qualidade de vida e bem-estar

No cenário imobiliário de luxo de Indaiatuba, a Vila dos Pinheiros se destaca como o loteamento de alto padrão, combinando a conveniência de estar próximo de todas as facilidades da cidade com a tranquilidade de viver rodeado por uma vasta área verde. Este ambiente exclusivo é o cenário perfeito para um novo conceito de moradia, que alia sofisticação e qualidade de vida.

A obra da Aliança Engenharia e Incorporação, em parceria com o prestigiado arquiteto Anderson Leite, resultou na criação da Casa W2, um imóvel que redefine o

conceito de residência de luxo. Localizado no lote W02, este imóvel ocupa uma área de 577,9 m² e possui uma área construída de 388 m², destacando-se pela sua arquitetura moderna e acabamento de altíssimo padrão.

A residência oferece uma garagem coberta com 9 metros de largura, capaz de acomodar até três veículos na parte coberta com facilidade. Além disso, conta com um “Espaço Harley”, uma garagem interna dedicada para motos ou bicicletas, ideal para os entusiastas de duas rodas que valorizam um espaço exclusivo para seus hobbies.







Um dos principais destaques da Casa W2 é a impressionante suíte master de 67,2 m², que inclui um luxuoso banheiro, uma varanda privada e um espaçoso closet. Este ambiente oferece uma vista incrível para uma área de mata preservada dentro do condomínio, garantindo privacidade e um ambiente de serenidade inigualável. Devido à localização privilegiada da casa, não há vizinhos no fundo, proporcionando ainda mais exclusividade e tranquilidade aos moradores.

O projeto arquitetônico, assinado por Anderson Leite, assegura uma construção moderna e elegante, com uma estética que harmoniza perfeitamente com o entorno natural. Os acabamentos são de primeira linha, com materiais selecionados, realçando a qualidade e o requinte em cada detalhe da residência.

A Aliança Engenharia e Incorporação, com mais de 20 anos de experiência no mercado, é conhecida por sua excelência na execução de projetos de alto padrão. Este histórico de confiabilidade e qualidade é refletido em cada aspecto da Casa W2, desde a escolha dos materiais até a finalização dos detalhes construtivos.

Este imóvel está sendo oferecido por R\$

4.600.000, o que representa uma excelente oportunidade de investimento em uma das áreas mais desejadas de Indaiatuba. O terreno plano e privativo, sem vizinho de fundo, aliado à ampla garagem e ao exclusivo “Espaço Harley/Bike”, tornam esta residência uma escolha perfeita para quem busca conforto, privacidade e uma conexão única com a natureza.

Além disso, a localização na Vila dos Pinheiros proporciona aos moradores uma vista privilegiada para a área verde interna do condomínio, garantindo um ambiente de paz e conexão com a natureza. A maior suíte master do mercado e os acabamentos de alta qualidade são apenas alguns dos diferenciais que fazem desta casa uma verdadeira joia no mercado imobiliário de luxo.

A Casa W2 na Vila dos Pinheiros não é apenas uma residência, mas um investimento em qualidade de vida e bem-estar. Esta é uma oportunidade única que não pode ser perdida.

Para mais informações e agendamento de visitas, entre em contato com a Aliança Engenharia e Incorporação, Rua Dom Pedro I, 346. Cidade Nova - Indaiatuba/SP / danielrruman@gmail.com / (19) 98915-2390

A IMPORTÂNCIA DE ESCOLHER A CONSTRUTORA CERTA

Quando se trata de construir uma nova casa, a escolha da construtora é uma das decisões mais críticas para garantir que o projeto seja concluído sem problemas e dentro do orçamento. Optar por uma empresa de confiança pode evitar dores de cabeça e gastos desnecessários ao longo do processo de construção.

Uma referência nesse segmento é a Aliança Engenharia e Incorporação. Iniciando as atividades em Indaiatuba em 2008, a empresa já entregou centenas de apartamentos e casas, consolidando-se como uma das principais escolhas para quem busca construir com qualidade e segurança.

O nome “Aliança” foi cuidadosamente escolhido para simbolizar o vínculo duradouro que a empresa estabelece com seus clientes. Focada exclusivamente no segmento de alto padrão, a Aliança oferece serviços de gestão de obras, engenharia e construção, destacando-se pela gestão financeira diferenciada, acabamento primoroso, uso de materiais de alta qualidade, mão-de-obra qualificada e pontualidade na entrega.

Reputação e confiança: a escolha de quem já construiu

A Aliança tem conquistado a confiança dos clientes, muitos dos quais recomendam a empresa. Este boca a boca positivo é um forte indicativo da qualidade dos serviços prestados. Perguntar a quem já teve a experiência de construir com a Aliança pode ser a melhor maneira de entender por que ela é uma escolha segura e confiável.

Foco no alto padrão e sofisticação

As obras realizadas pela Aliança são conhecidas por sua arquitetura diferenciada e sofisticação nos acabamentos. Cada projeto é tratado com um alto nível de atenção aos detalhes, desde o planejamento inicial até a entrega final, garantindo que a expectativa dos clientes seja não apenas atendida, mas superada. Uma das marcas registradas da empresa é a transparência no processo de constru-



ção. As ferramentas de acompanhamento e gestão são compartilhadas com os clientes, permitindo que eles acompanhem de perto todas as etapas do projeto. Essa prática não só aumenta a confiança, mas também assegura que todos os aspectos do projeto sejam realizados conforme o planejado.

Gerenciamento e planejamento de obra

Com profissionais especializados, a Aliança oferece vantagens em todas as etapas da construção. A empresa possui anos de experiência no ramo, o que se reflete no crescente número de clientes satisfeitos. A supervisão constante por engenheiros garante que a qualidade de execução das obras atenda rigorosamente às disposições dos projetos executivos, normas, procedimentos e especificações do cliente, ABNT, legislações, cronogramas físico e financeiro, além de outras condições contratuais.

Além de novas construções, a construtora também se destaca em projetos de reforma e revitalização, trazendo “nova vida” às edificações. Estes projetos são planejados para atender às expectativas dos clientes e contribuir para a ocupação de áreas com boa estrutura para habitação residencial ou comercial.